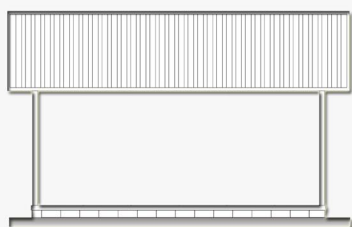
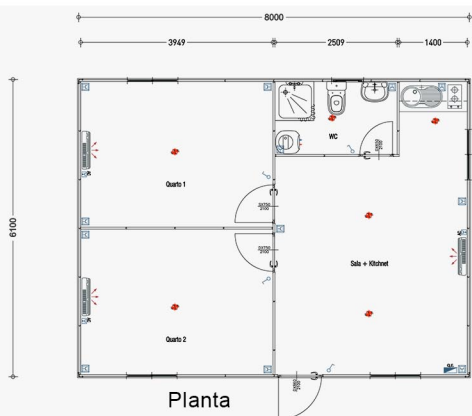
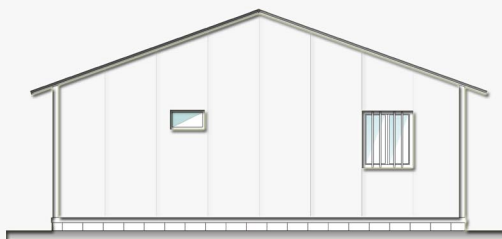


**URBAN - T2**



Alçado Lateral Esqº



Alçado Posterior



Alçado Lateral Dto

**ESPECIFICAÇÕES**

<b>Dimensões</b>	Comprimento: 6100mm; Largura: 8000mm; Altura Interior: 2600mm.
<b>Janelas</b>	Alumínio lacado branco com vidro simples, grades de protecção e estores laminados. Dimensões 950x1000mm.
<b>Portas interiores</b>	Aço lacado a branco 2100x750 mm / 2100x650 mm.
<b>Portas exteriores</b>	Aço lacado a branco 2100x750 mm / 2100x650 mm .
<b>Painel</b>	Painel Sandwich de 40mm, desmontáveis, em chapa pré-lacada e interior em poliuretano.
<b>Tipo de pavimento</b>	Da responsabilidade do cliente, será executada em betão sendo revestida em tijoleira cerâmica.*
<b>Telhado</b>	Executado a 2 águas, em painel sandwich, com 30 mm de espessura, lacado com RAL 3009
<b>Instalação Eléctrica</b>	Calha técnica.
<b>Electrodomésticos</b>	Termoacumulador 50L, placa de fogão 2 discos eléctricos com exaustor encastrado
<b>Cozinha</b>	Equipada com móvel superior e inferior.
<b>Equipamento Sanitário</b>	1 sanita, em loiça com mochila de autoclismo em PVC; 1 Lavatório com coluna em loiça; 1 Base de duche em fibra e respectivos acessórios.

\* (estes trabalhos poderão ser executados pela CAPA estando sujeitos a orçamento)