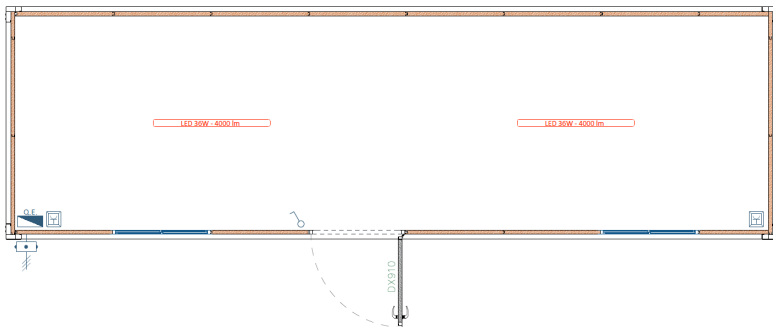
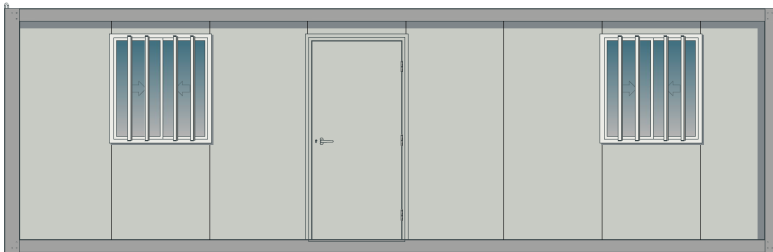




## MB 8.1

## série MB



### ESPECIFICAÇÕES MB 8.1

- Dimensões (CxLxA): 7920x2380x2500 mm;
- Altura interior: 2200 mm;
- Portas: 1 exterior c/ 910x2100 mm;
- Janelas: 2 exteriores c/ 1000x1045 mm;
- Quadro elétrico: 1 diferencial 25A/30mA, 1 disjuntor de 10A + 2 de 16A;
- Tomadas: 2 monofásicas salientes;
- Interruptores: 1 saliente;
- Luminárias: 2 luminária LED de 36W;

### ESTRUTURA

Chassi da base composta por perfis perimetrais em aço galvanizado conformados a frio, unidos por perfis ómega estrutural galvanizado com 100x60x2mm, atribuindo desta forma uma maior rigidez à base.

Teto constituído por perfis perimetrias em aço galvanizado, com caleiras de recolha de água e quatro saídas para encaminhamento da água para a base.

### PAVIMENTO

Composto por placas de MGO, de elevada resistência mecânica e boas propriedades de resistência à humidade, fixas ao chassi da base.

Revestimento do piso em tela vinílica de boa qualidade.

### COBERTURA

Cobertura em painel sandwich de cobertura, espessura de 30 mm, com isolamento em poliuretano.

Esta cobertura funciona também como acabamento interior do teto.

### PAREDES

Paredes em painel sandwich de 40mm desmontáveis, formadas por chapa pré-lacada em ambas as faces e interior em poliuretano injetado com densidade de 40 kg/m<sup>3</sup>. União dos painéis por macho/fêmea com vedante.

### PORTAS E JANELAS

Portas em aço lacado branco, isoladas, 40mm de espessura. Janelas em alumínio lacado branco, de correr 2F, 1000x1045mm, com grades (opção: Estores).

### INSTALAÇÃO ELÉTRICA

Equipado de modo standard com diferencial e disjuntores de proteção aos vários circuitos: iluminação, usos vários e climatização. Interruptores e tomadas. Caixa exterior estanque de fácil ligação. De acordo com as normas portuguesas em vigor.

### INSTALAÇÃO SANITÁRIA

Módulos equipados com sanitas, lavatórios, espelho, toalheiros, porta-rolos. Poliban com termoacumulador. Rede de esgotos em tubo e acessórios de PVC. Rede de águas em tubo e acessórios Speedfit.

### OPÇÕES

Módulos podem ser fabricados com pé-direito de 2,5 metros.